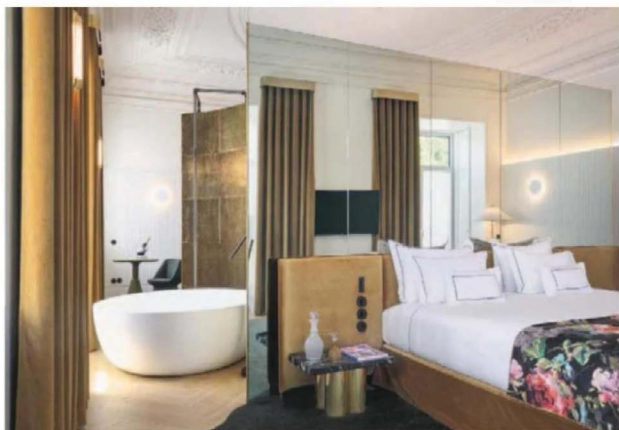




ID: 108837508

29-12-2023

LUGARES PARA FICAR



Entre flores, alecrim e artes no Chiado

O Montebelo Vista Alegre Lisboa Chiado Hotel, o primeiro cinco estrelas da cadeia do grupo Visabeira na capital, traz novo fôlego a um edifício recuperado com dois séculos, no coração cosmopolita da cidade.



MONTEBELO VISTA ALEGRE LISBOA CHIADO HOTEL

Largo Barão Quintela, 3, Lisboa
Tel.: 210 548 480
Web: montebelo-hotels.com
Preço: quartos duplos desde 300 euros (com pequeno-almoço)

Após o longo dos últimos trinta anos, a Montebelo Hotels & Resorts soma quase dezena e meia de unidades em Portugal e Moçambique, mas a mais recente inauguração da cadeia hoteleira do grupo Visabeira ganha um sabor especial. Situado no coração de Lisboa, o novo Montebelo Vista Alegre Lisboa Chiado Hotel não só é o primeiro cinco estrelas do grupo na capital, como vem trazer nova vida ao edifício do Chiado onde funcionou, em tempos, a antiga sede lisboeta da Vista Alegre, que sopra 200 velas no próximo ano.

Além da recuperação de grande parte desta casa do século XIX, a chegada do novo hotel representa também um regresso às origens, pintando-se o edifício com a cor original em que foi construído: o rosa dá agora origem ao azul. "É um edifício cheio de História, que mantém a continuidade com este bairro, o mais nobre e central da cidade", explica Jorge Costa, administrador da Visabeira Turismo. É por isso que se mantiveram pegados ao edifício espaços históricos e tradicionais como a loja de faianças Sant'Anna e o restaurante Das Flores.

O novo hotel do Chiado, que soma 58 quartos e suítes – alguns

com varanda -, é mais um passo na expansão territorial da Montebelo, que já em 2019 tinha inaugurado um leque de apartamentos em Lisboa, na Rua da Prata. "Sempre fomos vistos como uma cadeia de hotéis do Centro de Portugal e cada vez mais estamos a ser vistos como uma cadeia internacional", adianta Jorge.

Nos quartos e nas zonas comuns, conjuga-se a elegância de peças decorativas e exclusivas criadas pela Vista Alegre – candeeiros, chaleiras, pratos, copos, etc - com desenhos pintados à mão em paredes, tetos trabalhados e materiais requintados como mármore e veludo. A luz de Lisboa ganha palco reforçado na escadaria interior e central do hotel, iluminando-a através de uma claraboia.

Nas três alas deste novo Montebelo Vista Alegre Lisboa Chiado, os quartos têm um tema distinto: os quartos virados para a Rua das Flores ganham motivos florais; nos voltados para a Rua do Alecrim, foca-se nesta mesma erva aromática; e nos virados para o Largo do Barão de Quintela, ganham palco as artes e os cavalos. Resta ainda destacar o restaurante e bar situado no piso térreo do hotel, o Ponja Nikkei Chiado, onde se fundem os sabores e téc-

nicas das cozinhas japonesa e peruana.

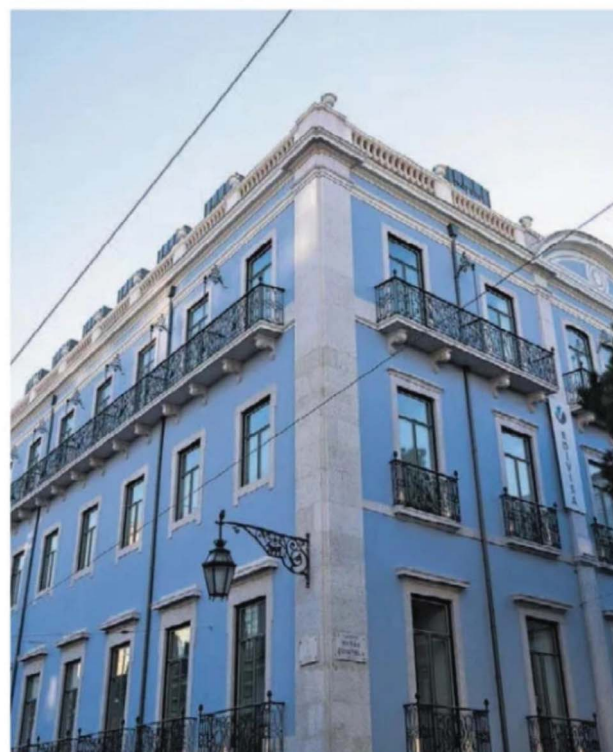
Para o futuro, a cadeia hoteleira do grupo Visabeira pretende "continuar a crescer de forma sustentável". Ainda que não haja planos concretos para breve, "o caminho natural será a expansão para todo o território nacional e os locais mais óbvios são o Porto, o Alentejo e o Algarve", remata Jorge Costa.



TEXTO
NUNO CARDOSO
FOTOS DR

ID: 108837508

29-12-2023



ID: 108837508

29-12-2023

FICAR

Um hotel elegante num edifício
secular no coração de Lisboa