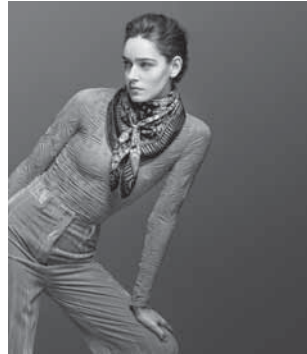


Vista Alegre aumenta coleção têxtil

D.R.



Enriquecendo a sua oferta no segmento têxtil, a Vista Alegre anuncia que lançou novas peças na já existente coleção, composta por “carrés”, “twilys” e “pocket squares”.

Nesta extensão de linha da coleção têxtil, com motivos do acervo das decorações da marca, as peças são «100 por cento em seda da maior pureza», com acabamentos manuais, «destacando-se pela elegância e versatilidade».

As primeiras peças deste segmento - mantas e “écharpes” - lançadas em 2021 - «representaram uma evolução orgânica, que deu continuidade à paixão da marca pela arte, reforçada agora por acessórios de moda definidos pela originalidade, sofisticação e um conforto excepcional, graças à qualidade superior das matérias-primas», sustenta a marca. ◀