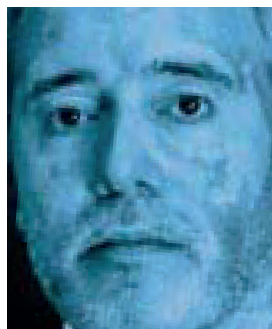




ALTOS



**Nuno
Terras
Marques**

Presidente executivo
da Visabeira

A compra da maioria da HCI Construções permite à Visabeira reforçar a sua presença no sector da construção civil e das obras-públicas, dando-lhe escala para poder concorrer a empreitadas de maior dimensão e tornar-se um grupo relevante nesta área.